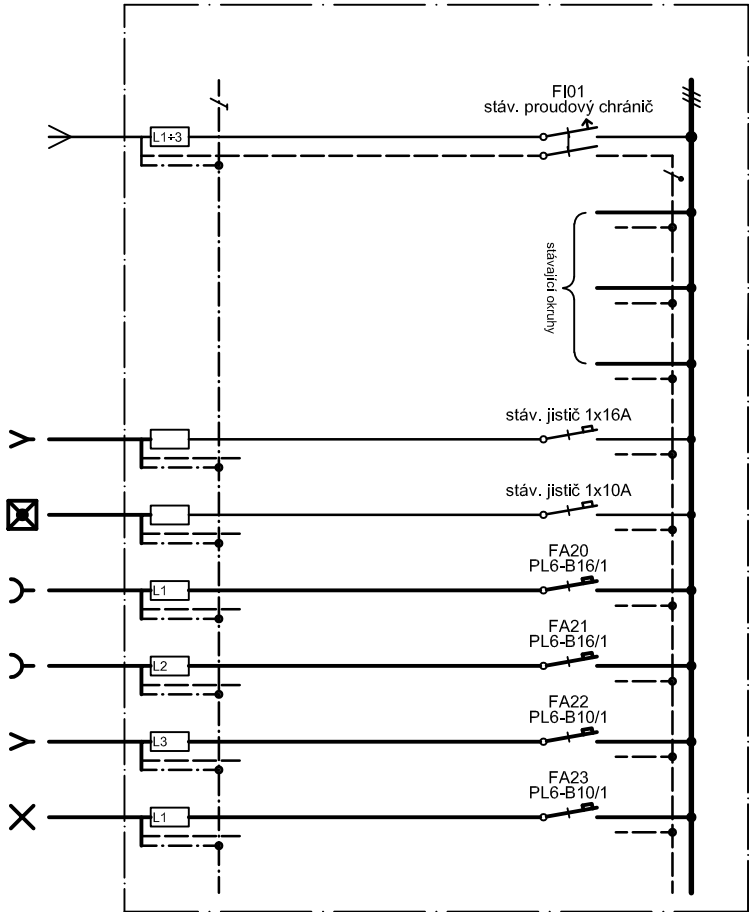


stáv. RP220



Číslo obvodu	-	stávající okružky	s1	s2	n1	n2	n3	n4
Typ kabelu	stávající okružky		CYKY-J 3x2,5	CYKY-J 3x1,5	CYKY-J 3x2,5	CYKY-J 3x2,5	CYKY-J 3x1,5	CYKY-J 3x2,5
Místnost	-		Wellness	Wellness	Wellness	Umývána	Umývána	Wellness
Přívod/Vývod	stáv. RS1		Masážní vana	Bezpeč. osvětlení			Vstupní aut. dveře	Umývána

Legenda:

stáv. RP220 stávající podružná okružková rozvodnice

rozvodná soustava: síť TN-C-S; 3+N+PE; ~ 50Hz; 400/230V
ochranná opatření: automatickým odpojením od zdroje dle ČSN EN 61140 ed. 3
značení nových přístrojů je převzaté od firmy: Eaton
ostatní potřebné údaje: viz Technická zpráva

ARCHITEKTONICKÉ ŘEŠENÍ		STAVEBNÍ ŘEŠENÍ		ELEKTRO						
<div><div>uniart</div><div>PROJEKTOVÁ KANCELÁŘ, TEPELSKÁ 137, MARIÁNSKÉ LÁZNĚ 353 01 TEL./FAX. 354 623 578, 354 620 074, e-mail: uniart@tiscali.cz</div></div>										
VED.PROJEKTANT	ODP.PROJEKTANT	VYPRACOVAL								
ING. ARCH.	ING.J. STEHLÍK	ING.A. SAUER								
D. URBANEC										
INVESTOR	DOMOV PRAMEN, MNICHOV 142									
MĚSTSKÝ ÚŘAD	MARIÁNSKÉ LÁZNĚ									
DOMOV PRAMEN MNICHOV DOMOV PRO OSOBY SE ZDRAVOTNÍM POSTIŽENÍM REKONSTRUKCE UMYVÁRNÝ A WELLNESS 1.NP										
						MNICHOV č.p.142				
SCHÉMA ZAPOJENÍ RP220										
ČÍSLO VÝKRESU										
TENTO VÝKRES JE MAJETKEM INVESTORA, BEZ JEHOŽ PÍSEMNÉHO SOUHLASU NESMÍ BÝT KOPÍROVÁN ANI JINAK POUŽÍVÁN.										